

Rapport de mission de repérage des matériaux et produits contenant de l'amiante avant réalisation de travaux

R. 4412-97 modifié par le décret 2012-639 du 4 mai 2012
Norme NF X 46-020

41 RUE C.GALLON

77310 ST FARGEAU PONTIERRY



A \ INFORMATIONS GENERALES

A.1 \ DESIGNATION DU BÂTIMENT

Nature du bâtiment :	LOGEMENTS COLLECTIFS	Adresse :	41 RUE C.GALLON 77310 ST FARGEAU PONTIERRY
Cat. Du bâtiment :		Bâtiment :	
Etage :		Porte :	
Ref Cadastrale :	NC	Propriété de :	OPH77 10 AVENUE CHARLES PEGUY 77000 MELUN

A.2 \ DESIGNATION DU DONNEUR D'ORDRE

Nom :	OPH77	Documents remis :	
Adresse :	10 AVENUE CHARLES PEGUY 77000 MELUN	Moyens mis à disposition :	

A.3 \ EXECUTION DE LA MISSION

RAPPORT N° :	32LAZ0102	Laboratoire d'Analyses :	ITGA
Repérage réalisé le :	08/10/2018	Adresse laboratoire :	3 RUE ARMAND HERPIN LACROIX - CS 46537 35065 RENNES CEDEX
Accompagnateur :		Numéro d'accréditation :	1-5967
Par :	Guillaume ROGEZ	Organisme d'assurance professionnelle :	AXA France
N° certificat :	8073002	Adresse assurance :	313 Terrasses de l'Arche 92727 NANTERRE CEDEX
Date d'obtention :	09/10/2017	N° de contrat d'assurance :	10063271004
Organisme certificateur	BUREAU VERITAS 60 Avenue du General de Gaulle - Immeuble Le Guillaumet - 92046 PARIS LA DEFENSE	Date de validité :	31/12/2018

B \ CACHET DU DIAGNOSTIQUEUR

FAIT LE 13/10/2018

Cabinet : EXPERT HABITAT & INDUSTRIE INGENIERIE

Nom du responsable : **DEMOULIN Frédéric**

Nom du diagnostiqueur : **Guillaume ROGEZ**



Rapport N° : 32LAZ0102 08/10/2018

Version : 13/10/2018

2/45

C\ SOMMAIRE

Table des matières

A \ INFORMATIONS GENERALES	2
A.1 \ DESIGNATION DU BÂTIMENT	2
A.2 \ DESIGNATION DU DONNEUR D'ORDRE	2
A.3 \ EXECUTION DE LA MISSION.....	2
B \ CACHET DU DIAGNOSTIQUEUR	2
C \ SOMMAIRE	3
D \ CONCLUSIONS	4
E \ PROGRAMME DE REPERAGE	6
F \ CONDITIONS DE REALISATION DU REPERAGE	8
G \ RAPPORTS PRECEDENTS.....	8
H \ RESULTATS DETAILLES DU REPERAGE	9
ANNEXE 1 – PHOTOS DES ELEMENTS AMIANTES ET/OU NON AMIANTES.....	28
ANNEXE 3 – PROCES VERBAUX D'ANALYSES.....	38
ATTESTATION(S).....	42
CERTIFICAT DE COMPETENCES	43

D\ CONCLUSIONS

Dans le cadre de la mission décrite en tête de rapport, il a été repéré des matériaux et produits contenant de l'amiante

PIECE	ETAGE	ELEMENTS	DESCRIPTIF LABORATOIRE	REPERAGE	Echantillon	METHODE	ETAT	RESULTAT
Salle d'eau		Revêtement de sols	Dalle dure cassante grise + colle bitumineuse noire en faible quantité non séparable + colle polymère jaune non séparable + ragréage gris en faible quantité en vrac non séparable	Sol	32LAZ0102P001	RESULTAT ANALYSE	BON ETAT	Fr1:Amiante détecté (Chrysotile)
Chambre 1		Dalle de sol	Dalle dure cassante grise + colle bitumineuse noire en faible quantité non séparable + ragréage gris en faible quantité non séparable	Sol	32LAZ0102P004	RESULTAT ANALYSE	DEGRADATION PARTIELLE	Amiante détecté (Chrysotile)
Chambre 2		Dalle de sol	Dalle dure cassante grise	Sol	32LAZ0102P005	RESULTAT ANALYSE	BON ETAT	Fr1:Amiante détecté (Chrysotile)
Séjour		Revêtement de sols	Dalle dure cassante noire + colle polymère jaune non séparable	Sol	32LAZ0102P006	RESULTAT ANALYSE	BON ETAT	Fr1:Amiante détecté (Chrysotile)

PIECE	ETAGE	ELEMENTS	DESCRIPTIF LABORATOIRE	REPERAGE	Echantillon	METHODE	ETAT	RESULTAT
Salle d'eau		Revêtement de sols	Dalle dure cassante grise + colle bitumineuse noire en faible quantité non séparable + colle polymère jaune non séparable + ragréage gris en faible quantité en vrac non séparable	Sol	32LAZ0102P001	ZSO	BON ETAT	Fr1:Amiante détecté (Chrysotile)
Chambre 1		Dalle de sol	Dalle dure cassante grise + colle bitumineuse noire en faible quantité non séparable + ragréage gris en faible quantité non séparable	Sol	32LAZ0102P004	ZSO	DEGRADATION PARTIELLE	Amiante détecté (Chrysotile)
Placard 3		Dalle de sol	Dalle dure cassante grise + colle bitumineuse noire en faible quantité non séparable + ragréage gris en faible quantité non séparable	Sol	32LAZ0102P004	ZSO	DEGRADATION PARTIELLE	Amiante détecté (Chrysotile)
Chambre 2		Dalle de sol	Dalle dure cassante grise	Sol	32LAZ0102P005	ZSO	BON ETAT	Fr1:Amiante détecté (Chrysotile)
Chambre 2		Dalle de sol	Colle bitumineuse noire non séparable + ragréage gris en vrac non séparable	Sol	32LAZ0102P005	ZSO	BON ETAT	Fr2:Amiante détecté (Chrysotile)
Placard 4		Dalle de sol	Dalle dure cassante grise	Sol	32LAZ0102P005	ZSO	BON ETAT	Fr1:Amiante détecté (Chrysotile)

PIECE	ETAGE	ELEMENTS	DESCRIPTIF LABORATOIRE	REPERAGE	Echantillon	METHODE	ETAT	RESULTAT
Placard 4		Dalle de sol	Colle bitumineuse noire non séparable + ragréage gris en vrac non séparable	Sol	32LAZ0102P005	ZSO	BON ETAT	Fr2:Amiante détecté (Chrysotile)
Séjour		Revêtement de sols	Dalle dure cassante noire + colle polymère jaune non séparable	Sol	32LAZ0102P006	ZSO	BON ETAT	Fr1:Amiante détecté (Chrysotile)
Salon		Revêtement de sols	Dalle dure cassante noire + colle polymère jaune non séparable	Sol	32LAZ0102P006	ZSO	BON ETAT	Fr1:Amiante détecté (Chrysotile)

JP : Jugement Personnel, ZSO : Zone de Similitude d'Ouvrage

Liste des locaux non visités concernés par les travaux et justification

PIECE	ETAGE	STATUT DE VISITE
NEANT		

Liste des éléments non inspectés et justification

PIECE	ETAGE	ELEMENTS	REPERAGE	RESULTAT
NEANT				

E \ PROGRAMME DE REPERAGE

PIECES CONCERNEES	PERIMETRE DU REPERAGE	REPERAGE	TRAVAUX	ELEMENTS	Echantillonnage	REMARQUES PARTICULIERES
	LOGEMENTS COLLECTIFS		Selon BT			

OFFICE PUBLIC DE L'HABITAT 77		PAGE N° 1
NOM ET ADRESSE DE L'EXPÉDITEUR OFFICE PUBLIC DE L'HABITAT 77 AGENCE DE VAL DE SEINE 10 Avenue Charles Péguy 77000 MELUN Tél : 01.64.14.11.11 Fax : 01.64.14.14.94 Siret : 27770001900015		BON DE TRAVAUX N° 2018 23329 EXPERT HABITAT INGENIERIE 33 BIS BOULEVARD GAMBETTA 3EME ETAGE 78300 POISSY
Réf. fournisseur F / 5149 Marché n° 2017 4473 1 Provenance MELUN VAL DE SEINE Objet HONORAIRES	ÉMETTEUR PYZIKIEWIEZ FRANCOIS Téléphone 0321734144	
SERVICE V.SEINE Techniciens	LOCALISATION Programme 32 ST FARGEAU -PONTHIERRY- C GALLON Tranche 2 Ensemble D000 Escalier AZ Étage 01 Logement 2 Module 32LAZ0102 Retrait des clés VOIR OBSERVATION	
ADRESSE MME BATAULT MARIE MADELEINE 41 RUE C. GALLON 77310 ST FARGEAU PONTHIERRY	Tél. professionnel 0164718011 Tél. personnel 0160631459	

DÉLAI D'EXÉCUTION 15 JOURS	PÉRIODE DU 29-09-2018 AU 13-10-2018
-----------------------------------	--

ARTICLE	DÉSIGNATION	QUANTITÉ	PRIX UNITAIRE H.T.	TOTAL H.T.
AMI46	REPERAGE AMIANTE AVANT TVX - TVX D'ENTRETIEN OU REPARATIONS - ENTRE 11 ET	1,00	5,00	5,00
AMI73	ANALYSE EN LABORATOIRE - ANALYSE MET ANALYSE DE 1 A 10 PRELEVEMENTS ISSUS TEL LOCATAIRE: 06 12 25 30 02	10,00	48,00	480,00
TOTAL H.T.				485,00
H.T. ACTUALISE				
COEFFICIENT REGIONAL				
RABAIS				
TOTAL H.T.				
T.V.A.	20,00 %			97,00
TOTAL T.T.C.				582,00

AFFECTATION BUDGÉTAIRE		CODES STRUCTURE ET SCHÉMA : TECHNI			MONTANT T.T.C.
CODE BUDGET	RUBRIQUE	INSTANCES	LIBELLÉ DU POSTE BUDGÉTAIRE		
1 HONAMIA	A760	VLS	SVLA	HONORAIRES DIAG AMIANTE	582,00

AFFECTATION ANALYTIQUE		RÉFÉRENCES PATRIMOINE		RÉFÉRENCES OCCUPANT	MONTANT T.T.C.
CODE BUDGET					
1 HONAMIA	32 2	D000 AZ	32LAZ0102	L 9900915 BATAULT MARIE MADELEINE	582,00

Voir en page 2 la suite du BON DE TRAVAUX N° 2018 23329

ORIGINAL À CONSERVER PAR LE DESTINATAIRE

ELEMENTS A SONDER OU A ANALYSER NON PRESENTS:

Rapport N° : 32LAZ0102 08/10/2018

Version : 13/10/2018

7/45

F \ CONDITIONS DE REALISATION DU REPERAGE

Le repérage amiante avant travaux, contient les informations sur la présence d'amiante dans les matériaux et produits du bâtiment afin d'informer les intervenants réalisant des activités ou interventions sur des matériaux et/ou équipements susceptibles de libérer des fibres d'amiante selon la liste citée dans le cadre E.

Il consiste à identifier et localiser, par inspections visuelles et investigations approfondies pouvant être destructives, l'ensemble des matériaux et produits contenant de l'amiante incorporés ou faisant indissociablement corps avec les locaux et les zones de l'immeuble objet des travaux.

Lorsque l'absence de marquages spécifiques ou de documents ne permet pas à l'opérateur de repérage d'attester de la présence ou de la non présence d'amiante dans les matériaux et produits, des prélèvements seront effectués afin de déterminer par analyse la présence ou non d'amiante.

Procédures de prélèvement :

Les prélèvements sur des matériaux ou produits susceptibles de contenir de l'amiante sont réalisés en vertu des dispositions du Code du Travail.

Le matériel de prélèvement est adapté à l'opération à réaliser afin de générer le minimum de poussières. Dans le cas où une émission de poussières est prévisible, le matériau ou produit est mouillé à l'eau à l'endroit du prélèvement (sauf risque électrique) et, si nécessaire, une protection est mise en place au sol ; de même, le point de prélèvement est stabilisé après l'opération (pulvérisation de vernis ou de laque, par exemple).

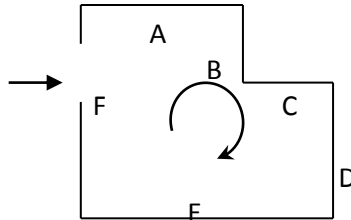
Pour chaque prélèvement, des outils propres et des gants à usage unique sont utilisés afin d'éliminer tout risque de contamination croisée. Dans tous les cas, les équipements de protection individuelle sont à usage unique.

L'accès à la zone à risque (sphère de 1 à 2 mètres autour du point de prélèvement) est interdit pendant l'opération. Si l'accompagnateur doit s'y tenir, il porte les mêmes équipements de protection individuelle que l'opérateur de repérage.

L'échantillon est immédiatement conditionné, après son prélèvement, dans un double emballage individuel étanche.

Les informations sur toutes les conditions existantes au moment du prélèvement susceptible d'influencer l'interprétation des résultats des analyses (environnement du matériau, contamination éventuelle, etc.) seront, le cas échéant, mentionnées dans la fiche d'identification et de cotation en annexe.

Sens du repérage pour évaluer un local :



G \ RAPPORTS PRECEDENTS

NEANT

H \ RESULTATS DETAILLES DU REPERAGE

LISTE DES LOCAUX / PARTIES D'IMMEUBLE VISITEES/NON VISITEES CONCERNEES PAR LES TRAVAUX ET JUSTIFICATION

PIECE	ETAGE	JUSTIFICATION	VISITE	TRAVAUX
Entrée			OUI	CONCERNEE
Dégagement			OUI	CONCERNEE
Placard 1			OUI	CONCERNEE
Placard 2			OUI	CONCERNEE
Séjour			OUI	CONCERNEE
Salon			OUI	CONCERNEE
Balcon			OUI	CONCERNEE
Cuisine			OUI	CONCERNEE
Balcon			OUI	CONCERNEE
WC			OUI	CONCERNEE
Salle d'eau			OUI	CONCERNEE
Couloir			OUI	CONCERNEE
Chambre 1			OUI	CONCERNEE
Chambre 2			OUI	CONCERNEE
Placard 3			OUI	CONCERNEE
Placard 4			OUI	CONCERNEE

DESCRIPTION DES REVETEMENTS EN PLACE AU JOUR DE LA VISITE

PIECE	MUR1	MUR2	MUR3	MUR4	PLANCHER BAS	PLANCHER HAUT	PORTES	FENETRE1	FENETRE2
Entrée	Carreaux de plâtre	Béton			Carrelage	Dalle Polystyrène			
Dégagement	Bois	Carreaux de plâtre			Carrelage	Peinture			
Placard 1					Carrelage	Peinture			
Placard 2					Aucun	Peinture			
Séjour	Béton	Carreaux de plâtre			Sol souple	Peinture			
Salon	Béton				Sol souple	Peinture			
Balcon									
Cuisine	Béton	Carreaux de plâtre			Carrelage	Peinture			
Balcon									
WC	Carreaux de plâtre	Béton			Carrelage	Peinture			

PIECE	MUR1	MUR2	MUR3	MUR4	PLANCHER BAS	PLANCHER HAUT	PORTES	FENETRE1	FENETRE2
Salle d'eau	Carreaux de plâtre	Béton			Sol souple	Peinture			
Couloir	Carreaux de plâtre	Béton			Carrelage	Peinture			
Chambre 1	Carreaux de plâtre	Béton			Dalle de sol	Peinture			
Chambre 2	Carreaux de plâtre	Béton			Dalle de sol	Peinture			
Placard 3					Dalle de sol	Peinture			
Placard 4					Dalle de sol	Peinture			

LA LISTE DES MATERIAUX OU PRODUITS CONTENANT DE L'AMIANTE, SUR ZONE DE SIMILITUDE D'OUVRAGE ET SUR JUGEMENT PERSONNEL

PIECE	ETAGE	ELEMENTS	DESCRIPTIF LABORATOIRE	Echantillon	REPERAGE	ETAT	RESULTAT	METHODE
Salle d'eau		Revêtement de sols	Dalle dure cassante grise + colle bitumineuse noire en faible quantité non séparable + colle polymère jaune non séparable + ragréage gris en faible quantité en vrac non séparable	32LAZ0102P001	Sol	BON ETAT	Fr1:Amiante détecté (Chrysotile)	ZSO
Chambre 1		Dalle de sol	Dalle dure cassante grise + colle bitumineuse noire en faible quantité non séparable + ragréage gris en faible quantité non séparable	32LAZ0102P004	Sol	DEGRADATION PARTIELLE	Amiante détecté (Chrysotile)	ZSO

PIECE	ETAGE	ELEMENTS	DESCRIPTIF LABORATOIRE	Echantillon	REPERAGE	ETAT	RESULTAT	METHODE
Placard 3		Dalle de sol	Dalle dure cassante grise + colle bitumineuse noire en faible quantité non séparable + ragréage gris en faible quantité non séparable	32LAZ0102P004	Sol	DEGRADATION PARTIELLE	Amiante détecté (Chrysotile)	ZSO
Chambre 2		Dalle de sol	Dalle dure cassante grise	32LAZ0102P005	Sol	BON ETAT	Fr1:Amiante détecté (Chrysotile)	ZSO
Chambre 2		Dalle de sol	Colle bitumineuse noire non séparable + ragréage gris en vrac non séparable	32LAZ0102P005	Sol	BON ETAT	Fr2:Amiante détecté (Chrysotile)	ZSO
Placard 4		Dalle de sol	Dalle dure cassante grise	32LAZ0102P005	Sol	BON ETAT	Fr1:Amiante détecté (Chrysotile)	ZSO
Placard 4		Dalle de sol	Colle bitumineuse noire non séparable + ragréage gris en vrac non séparable	32LAZ0102P005	Sol	BON ETAT	Fr2:Amiante détecté (Chrysotile)	ZSO
Séjour		Revêtement de sols	Dalle dure cassante noire + colle polymère jaune non séparable	32LAZ0102P006	Sol	BON ETAT	Fr1:Amiante détecté (Chrysotile)	ZSO
Salon		Revêtement de sols	Dalle dure cassante noire + colle polymère jaune non séparable	32LAZ0102P006	Sol	BON ETAT	Fr1:Amiante détecté (Chrysotile)	ZSO

JP : Jugement Personnel, ZSO : Zone de Similitude d'Ouvrage

LA LISTE DES MATERIAUX OU PRODUITS CONTENANT DE L'AMIANTE, APRES ANALYSE

PIECE	ETAGE	ELEMENTS	DESCRIPTIF LABORATOIRE	Echantillon	REPERAGE	ETAT	RESULTAT
-------	-------	----------	------------------------	-------------	----------	------	----------

PIECE	ETAGE	ELEMENTS	DESCRIPTIF LABORATOIRE	Echantillon	REPERAGE	ETAT	RESULTAT
Salle d'eau		Revêtement de sols	Dalle dure cassante grise + colle bitumineuse noire en faible quantité non séparable + colle polymère jaune non séparable + ragréage gris en faible quantité en vrac non séparable	32LAZ0102P001	Sol	BON ETAT	Fr1:Amiante détecté (Chrysotile)
Chambre 1		Dalle de sol	Dalle dure cassante grise + colle bitumineuse noire en faible quantité non séparable + ragréage gris en faible quantité non séparable	32LAZ0102P004	Sol	DEGRADATION PARTIELLE	Amiante détecté (Chrysotile)
Chambre 2		Dalle de sol	Dalle dure cassante grise	32LAZ0102P005	Sol	BON ETAT	Fr1:Amiante détecté (Chrysotile)
Chambre 2		Dalle de sol	Colle bitumineuse noire non séparable + ragréage gris en vrac non séparable	32LAZ0102P005	Sol	BON ETAT	Fr2:Amiante détecté (Chrysotile)
Séjour		Revêtement de sols	Dalle dure cassante noire + colle polymère jaune non séparable	32LAZ0102P006	Sol	BON ETAT	Fr1:Amiante détecté (Chrysotile)

JP : Jugement Personnel, ZSO : Zone de Similitude d'Ouvrage

LA LISTE DES MATERIAUX SUSCEPTIBLES DE CONTENIR DE L'AMIANTE, MAIS N'EN CONTENANT PAS.

PIECE	ETAGE	ELEMENTS	DESCRIPTIF LABORATOIRE	Echantillon	REPERAGE	ETAT	RESULTAT	METHODE
WC		Colle carrelage	Colle beige avec poussières non séparable + ragréage beige + carrelage	32LAZ0102P002	Sol	BON ETAT	Amiante non détecté	RESULTAT ANALYSE

PIECE	ETAGE	ELEMENTS	DESCRIPTIF LABORATOIRE	Echantillon	REPERAGE	ETAT	RESULTAT	METHODE
Placard 1		Colle carrelage	Colle beige avec poussières non séparable + ragréage blanc + carrelage	32LAZ0102P003	Sol	BON ETAT	Amiante non détecté	RESULTAT ANALYSE
Salle d'eau		Colle faïence	Colle beige avec poussières non séparable + matériau compact gris non séparable + couche plâtreuse blanche en vrac + carrelage	32LAZ0102P007	Mur C	BON ETAT	Amiante non détecté	RESULTAT ANALYSE
WC		Enduit	Enduit beige en vrac + peintures multiples en faible quantité non séparable	32LAZ0102P008	Mur A	BON ETAT	Amiante non détecté	RESULTAT ANALYSE
Salle d'eau		Enduit	Enduit plâtreux blanc en faible quantité en vrac + peintures multiples en faible quantité non séparable	32LAZ0102P009	Mur D	BON ETAT	Amiante non détecté	RESULTAT ANALYSE
Cuisine		Colle faïence	Colle beige avec poussières non séparable + couche plâtreuse blanche en vrac + carrelage	32LAZ0102P010	Murs	BON ETAT	Amiante non détecté	RESULTAT ANALYSE
Salle d'eau		Enduit / Peinture	Enduit plâtreux blanc en vrac + peinture non séparable	32LAZ0102P011	Plafond	DEGRADATION TOTALE	Amiante non détecté	RESULTAT ANALYSE

PIECE	ETAGE	ELEMENTS	DESCRIPTIF LABORATOIRE	Echantillon	REPERAGE	ETAT	RESULTAT	METHODE
Séjour		Enduit / Peinture	Enduit plâtreux blanc en vrac + peintures multiples non séparable	32LAZ0102P01 2	Plafond	DEGRADATION TOTALE	Amiante non détecté	RESULTAT ANALYSE
Entrée		Colle polystyrène	Colle polymère jaune avec poussières + polystyrène expansé (billes) blanc en faible quantité non séparable	32LAZ0102P01 3	Plafond	BON ETAT	Amiante non détecté	RESULTAT ANALYSE
Séjour		Enduit	Enduit beige en vrac + peinture non séparable + papier non séparable	32LAZ0102P01 4	Mur D	BON ETAT	Amiante non détecté	RESULTAT ANALYSE
Séjour		Enduit béton	Enduit plâtreux blanc en faible quantité en vrac + peinture en faible quantité non séparable + papier non séparable	32LAZ0102P01 5	Mur C	BON ETAT	Amiante non détecté	RESULTAT ANALYSE
Salle d'eau		Revêtement de sols	Revêtement souple vert	32LAZ0102P00 1	Sol	BON ETAT	Fr2:Amiante non détecté	RESULTAT ANALYSE
Séjour		Revêtement de sols	Revêtement souple marron	32LAZ0102P00 6	Sol	BON ETAT	Fr2:Amiante non détecté	RESULTAT ANALYSE
Cuisine		Colle carrelage	Colle beige avec poussières non séparable + ragréage beige + carrelage	32LAZ0102P00 2	Sol	BON ETAT	Amiante non détecté	ZSO

PIECE	ETAGE	ELEMENTS	DESCRIPTIF LABORATOIRE	Echantillon	REPERAGE	ETAT	RESULTAT	METHODE
WC		Colle carrelage	Colle beige avec poussières non séparable + ragréage beige + carrelage	32LAZ0102P002	Sol	BON ETAT	Amiante non détecté	ZSO
Entrée		Colle carrelage	Colle beige avec poussières non séparable + ragréage blanc + carrelage	32LAZ0102P003	Sol	BON ETAT	Amiante non détecté	ZSO
Dégagement		Colle carrelage	Colle beige avec poussières non séparable + ragréage blanc + carrelage	32LAZ0102P003	Sol	BON ETAT	Amiante non détecté	ZSO
Placard 1		Colle carrelage	Colle beige avec poussières non séparable + ragréage blanc + carrelage	32LAZ0102P003	Sol	BON ETAT	Amiante non détecté	ZSO
Couloir		Colle carrelage	Colle beige avec poussières non séparable + ragréage blanc + carrelage	32LAZ0102P003	Sol	BON ETAT	Amiante non détecté	ZSO
Cuisine		Enduit / Peinture	Enduit plâtreux blanc en vrac + peinture non séparable	32LAZ0102P011	Plafond	DEGRADATION TOTALE	Amiante non détecté	ZSO
WC		Enduit / Peinture	Enduit plâtreux blanc en vrac + peinture non séparable	32LAZ0102P011	Plafond	DEGRADATION TOTALE	Amiante non détecté	ZSO

PIECE	ETAGE	ELEMENTS	DESCRIPTIF LABORATOIRE	Echantillon	REPERAGE	ETAT	RESULTAT	METHODE
Salle d'eau		Enduit / Peinture	Enduit plâtreux blanc en vrac + peinture non séparable	32LAZ0102P01 1	Plafond	DEGRADATION TOTALE	Amiante non détecté	ZSO
Dégagement		Enduit / Peinture	Enduit plâtreux blanc en vrac + peintures multiples non séparable	32LAZ0102P01 2	Plafond	DEGRADATION TOTALE	Amiante non détecté	ZSO
Placard 1		Enduit / Peinture	Enduit plâtreux blanc en vrac + peintures multiples non séparable	32LAZ0102P01 2	Plafond	DEGRADATION TOTALE	Amiante non détecté	ZSO
Placard 2		Enduit / Peinture	Enduit plâtreux blanc en vrac + peintures multiples non séparable	32LAZ0102P01 2	Plafond	DEGRADATION TOTALE	Amiante non détecté	ZSO
Séjour		Enduit / Peinture	Enduit plâtreux blanc en vrac + peintures multiples non séparable	32LAZ0102P01 2	Plafond	DEGRADATION TOTALE	Amiante non détecté	ZSO
Salon		Enduit / Peinture	Enduit plâtreux blanc en vrac + peintures multiples non séparable	32LAZ0102P01 2	Plafond	DEGRADATION TOTALE	Amiante non détecté	ZSO
Couloir		Enduit / Peinture	Enduit plâtreux blanc en vrac + peintures multiples non séparable	32LAZ0102P01 2	Plafond	DEGRADATION TOTALE	Amiante non détecté	ZSO
Chambre 1		Enduit / Peinture	Enduit plâtreux blanc en vrac + peintures multiples non séparable	32LAZ0102P01 2	Plafond	DEGRADATION TOTALE	Amiante non détecté	ZSO

PIECE	ETAGE	ELEMENTS	DESCRIPTIF LABORATOIRE	Echantillon	REPERAGE	ETAT	RESULTAT	METHODE
Chambre 2		Enduit / Peinture	Enduit plâtreux blanc en vrac + peintures multiples non séparable	32LAZ0102P01 2	Plafond	DEGRADATION TOTALE	Amiante non détecté	ZSO
Placard 3		Enduit / Peinture	Enduit plâtreux blanc en vrac + peintures multiples non séparable	32LAZ0102P01 2	Plafond	DEGRADATION TOTALE	Amiante non détecté	ZSO
Placard 4		Enduit / Peinture	Enduit plâtreux blanc en vrac + peintures multiples non séparable	32LAZ0102P01 2	Plafond	DEGRADATION TOTALE	Amiante non détecté	ZSO
Entrée		Colle polystyrène	Colle polymère jaune avec poussières + polystyrène expansé (billes) blanc en faible quantité non séparable	32LAZ0102P01 3	Plafond	BON ETAT	Amiante non détecté	ZSO
Salle d'eau		Revêtement de sols	Revêtement souple vert	32LAZ0102P00 1	Sol	BON ETAT	Fr2:Amiante non détecté	ZSO
Séjour		Revêtement de sols	Revêtement souple marron	32LAZ0102P00 6	Sol	BON ETAT	Fr2:Amiante non détecté	ZSO
Salon		Revêtement de sols	Revêtement souple marron	32LAZ0102P00 6	Sol	BON ETAT	Fr2:Amiante non détecté	ZSO

PIECE	ETAGE	ELEMENTS	DESCRIPTIF LABORATOIRE	Echantillon	REPERAGE	ETAT	RESULTAT	METHODE
Salle d'eau		Colle faïence	Colle beige avec poussières non séparable + matériau compact gris non séparable + couche plâtreuse blanche en vrac + carrelage	32LAZ0102P007	Mur A	BON ETAT	Amiante non détecté	ZSO
Salle d'eau		Colle faïence	Colle beige avec poussières non séparable + matériau compact gris non séparable + couche plâtreuse blanche en vrac + carrelage	32LAZ0102P007	Mur B	BON ETAT	Amiante non détecté	ZSO
Salle d'eau		Colle faïence	Colle beige avec poussières non séparable + matériau compact gris non séparable + couche plâtreuse blanche en vrac + carrelage	32LAZ0102P007	Mur C	BON ETAT	Amiante non détecté	ZSO
Cuisine		Enduit	Enduit beige en vrac + peintures multiples en faible quantité non séparable	32LAZ0102P008	Mur C	BON ETAT	Amiante non détecté	ZSO
Cuisine		Enduit	Enduit beige en vrac + peintures multiples en faible quantité non séparable	32LAZ0102P008	Mur D	BON ETAT	Amiante non détecté	ZSO

PIECE	ETAGE	ELEMENTS	DESCRIPTIF LABORATOIRE	Echantillon	REPERAGE	ETAT	RESULTAT	METHODE
WC		Enduit	Enduit beige en vrac + peintures multiples en faible quantité non séparable	32LAZ0102P008	Mur A	BON ETAT	Amiante non détecté	ZSO
WC		Enduit	Enduit beige en vrac + peintures multiples en faible quantité non séparable	32LAZ0102P008	Mur B	BON ETAT	Amiante non détecté	ZSO
WC		Enduit	Enduit beige en vrac + peintures multiples en faible quantité non séparable	32LAZ0102P008	Mur C	BON ETAT	Amiante non détecté	ZSO
Salle d'eau		Enduit	Enduit beige en vrac + peintures multiples en faible quantité non séparable	32LAZ0102P008	Mur A	BON ETAT	Amiante non détecté	ZSO
Salle d'eau		Enduit	Enduit beige en vrac + peintures multiples en faible quantité non séparable	32LAZ0102P008	Mur B	BON ETAT	Amiante non détecté	ZSO
Salle d'eau		Enduit	Enduit beige en vrac + peintures multiples en faible quantité non séparable	32LAZ0102P008	Mur C	BON ETAT	Amiante non détecté	ZSO
Cuisine		Enduit	Enduit plâtreux blanc en faible quantité en vrac + peintures multiples en faible quantité non séparable	32LAZ0102P009	Mur A	BON ETAT	Amiante non détecté	ZSO

PIECE	ETAGE	ELEMENTS	DESCRIPTIF LABORATOIRE	Echantillon	REPERAGE	ETAT	RESULTAT	METHODE
Cuisine		Enduit	Enduit plâtreux blanc en faible quantité en vrac + peintures multiples en faible quantité non séparable	32LAZ0102P009	Mur B	BON ETAT	Amiante non détecté	ZSO
WC		Enduit	Enduit plâtreux blanc en faible quantité en vrac + peintures multiples en faible quantité non séparable	32LAZ0102P009	Mur D	BON ETAT	Amiante non détecté	ZSO
Salle d'eau		Enduit	Enduit plâtreux blanc en faible quantité en vrac + peintures multiples en faible quantité non séparable	32LAZ0102P009	Mur D	BON ETAT	Amiante non détecté	ZSO
Entrée		Enduit	Enduit beige en vrac + peinture non séparable + papier non séparable	32LAZ0102P014	Mur A	BON ETAT	Amiante non détecté	ZSO
Entrée		Enduit	Enduit beige en vrac + peinture non séparable + papier non séparable	32LAZ0102P014	Mur B	BON ETAT	Amiante non détecté	ZSO
Entrée		Enduit	Enduit beige en vrac + peinture non séparable + papier non séparable	32LAZ0102P014	Mur C	BON ETAT	Amiante non détecté	ZSO

PIECE	ETAGE	ELEMENTS	DESCRIPTIF LABORATOIRE	Echantillon	REPERAGE	ETAT	RESULTAT	METHODE
Dégagement		Enduit	Enduit beige en vrac + peinture non séparable + papier non séparable	32LAZ0102P014	Mur B	BON ETAT	Amiante non détecté	ZSO
Dégagement		Enduit	Enduit beige en vrac + peinture non séparable + papier non séparable	32LAZ0102P014	Mur C	BON ETAT	Amiante non détecté	ZSO
Dégagement		Enduit	Enduit beige en vrac + peinture non séparable + papier non séparable	32LAZ0102P014	Mur D	BON ETAT	Amiante non détecté	ZSO
Séjour		Enduit	Enduit beige en vrac + peinture non séparable + papier non séparable	32LAZ0102P014	Mur D	BON ETAT	Amiante non détecté	ZSO
Couloir		Enduit	Enduit beige en vrac + peinture non séparable + papier non séparable	32LAZ0102P014	Mur A	BON ETAT	Amiante non détecté	ZSO
Couloir		Enduit	Enduit beige en vrac + peinture non séparable + papier non séparable	32LAZ0102P014	Mur B	BON ETAT	Amiante non détecté	ZSO
Couloir		Enduit	Enduit beige en vrac + peinture non séparable + papier non séparable	32LAZ0102P014	Mur D	BON ETAT	Amiante non détecté	ZSO
Chambre 1		Enduit	Enduit beige en vrac + peinture non séparable + papier non séparable	32LAZ0102P014	Mur A	BON ETAT	Amiante non détecté	ZSO

PIECE	ETAGE	ELEMENTS	DESCRIPTIF LABORATOIRE	Echantillon	REPERAGE	ETAT	RESULTAT	METHODE
Chambre 1		Enduit	Enduit beige en vrac + peinture non séparable + papier non séparable	32LAZ0102P01 4	Mur C	BON ETAT	Amiante non détecté	ZSO
Chambre 1		Enduit	Enduit beige en vrac + peinture non séparable + papier non séparable	32LAZ0102P01 4	Mur D	BON ETAT	Amiante non détecté	ZSO
Chambre 2		Enduit	Enduit beige en vrac + peinture non séparable + papier non séparable	32LAZ0102P01 4	Mur A	BON ETAT	Amiante non détecté	ZSO
Chambre 2		Enduit	Enduit beige en vrac + peinture non séparable + papier non séparable	32LAZ0102P01 4	Mur B	BON ETAT	Amiante non détecté	ZSO
Chambre 2		Enduit	Enduit beige en vrac + peinture non séparable + papier non séparable	32LAZ0102P01 4	Mur F	BON ETAT	Amiante non détecté	ZSO
Entrée		Enduit béton	Enduit plâtreux blanc en faible quantité en vrac + peinture en faible quantité non séparable + papier non séparable	32LAZ0102P01 5	Mur D	BON ETAT	Amiante non détecté	ZSO

PIECE	ETAGE	ELEMENTS	DESCRIPTIF LABORATOIRE	Echantillon	REPERAGE	ETAT	RESULTAT	METHODE
Séjour		Enduit béton	Enduit plâtreux blanc en faible quantité en vrac + peinture en faible quantité non séparable + papier non séparable	32LAZ0102P015	Mur A	BON ETAT	Amiante non détecté	ZSO
Séjour		Enduit béton	Enduit plâtreux blanc en faible quantité en vrac + peinture en faible quantité non séparable + papier non séparable	32LAZ0102P015	Mur B	BON ETAT	Amiante non détecté	ZSO
Séjour		Enduit béton	Enduit plâtreux blanc en faible quantité en vrac + peinture en faible quantité non séparable + papier non séparable	32LAZ0102P015	Mur C	BON ETAT	Amiante non détecté	ZSO
Salon		Enduit béton	Enduit plâtreux blanc en faible quantité en vrac + peinture en faible quantité non séparable + papier non séparable	32LAZ0102P015	Mur A	BON ETAT	Amiante non détecté	ZSO

PIECE	ETAGE	ELEMENTS	DESCRIPTIF LABORATOIRE	Echantillon	REPERAGE	ETAT	RESULTAT	METHODE
Salon		Enduit béton	Enduit plâtreux blanc en faible quantité en vrac + peinture en faible quantité non séparable + papier non séparable	32LAZ0102P015	Mur B	BON ETAT	Amiante non détecté	ZSO
Salon		Enduit béton	Enduit plâtreux blanc en faible quantité en vrac + peinture en faible quantité non séparable + papier non séparable	32LAZ0102P015	Mur C	BON ETAT	Amiante non détecté	ZSO
Salon		Enduit béton	Enduit plâtreux blanc en faible quantité en vrac + peinture en faible quantité non séparable + papier non séparable	32LAZ0102P015	Mur D	BON ETAT	Amiante non détecté	ZSO
Couloir		Enduit béton	Enduit plâtreux blanc en faible quantité en vrac + peinture en faible quantité non séparable + papier non séparable	32LAZ0102P015	Mur C	BON ETAT	Amiante non détecté	ZSO

PIECE	ETAGE	ELEMENTS	DESCRIPTIF LABORATOIRE	Echantillon	REPERAGE	ETAT	RESULTAT	METHODE
Chambre 1		Enduit béton	Enduit plâtreux blanc en faible quantité en vrac + peinture en faible quantité non séparable + papier non séparable	32LAZ0102P015	Mur B	BON ETAT	Amiante non détecté	ZSO
Chambre 2		Enduit béton	Enduit plâtreux blanc en faible quantité en vrac + peinture en faible quantité non séparable + papier non séparable	32LAZ0102P015	Mur C	BON ETAT	Amiante non détecté	ZSO
Chambre 2		Enduit béton	Enduit plâtreux blanc en faible quantité en vrac + peinture en faible quantité non séparable + papier non séparable	32LAZ0102P015	Mur D	BON ETAT	Amiante non détecté	ZSO
Chambre 2		Enduit béton	Enduit plâtreux blanc en faible quantité en vrac + peinture en faible quantité non séparable + papier non séparable	32LAZ0102P015	Mur E	BON ETAT	Amiante non détecté	ZSO

JP : Jugement Personnel, ZSO : Zone de Similitude d'Ouvrage

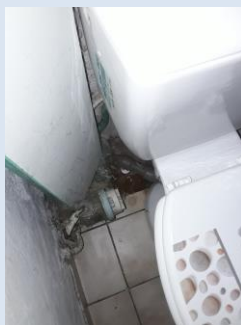
ANNEXE 1 – PHOTOS DES ELEMENTS AMIANTES ET/OU NON AMIANTES

PRELEVEMENT : 32LAZ0102P001			
NOM DU CLIENT	NUMERO DU DOSSIER	PIECE OU LOCAL	
OPH77	32LAZ0102 08/10/2018	Salle d'eau	
ELEMENT	DESCRIPTIF DU LABORATOIRE	DATE DE PRELEVEMENT	NOM DE L'OPERATEUR
Revêtement de sols	Dalle dure cassante grise + colle bitumineuse noire en faible quantité non séparable + colle polymère jaune non séparable + ragréage gris en faible quantité en vrac non séparable	08/10/2018	ROGEZ Guillaume
LOCALISATION		RESULTAT	
Sol		Fr1:Amiante détecté (Chrysotile)	
EMPLACEMENT			
			

PRELEVEMENT : 32LAZ0102P001			
NOM DU CLIENT	NUMERO DU DOSSIER	PIECE OU LOCAL	
OPH77	32LAZ0102 08/10/2018	Salle d'eau	
ELEMENT	DESCRIPTIF DU LABORATOIRE	DATE DE PRELEVEMENT	NOM DE L'OPERATEUR
Revêtement de sols	Revêtement souple vert	08/10/2018	ROGEZ Guillaume
LOCALISATION		RESULTAT	
Sol		Fr2:Amiante non détecté	
EMPLACEMENT			
			

PRELEVEMENT : 32LAZ0102P002			
NOM DU CLIENT	NUMERO DU DOSSIER		PIECE OU LOCAL
OPH77	32LAZ0102 08/10/2018		WC
ELEMENT	DESCRIPTIF DU LABORATOIRE	DATE DE PRELEVEMENT	NOM DE L'OPERATEUR
Colle carrelage	Colle beige avec poussières non séparable + ragréage beige + carrelage	08/10/2018	ROGEZ Guillaume
LOCALISATION		RESULTAT	
Sol		Amiante non détecté	

EMPLACEMENT



PRELEVEMENT : 32LAZ0102P003			
NOM DU CLIENT	NUMERO DU DOSSIER		PIECE OU LOCAL
OPH77	32LAZ0102 08/10/2018		Placard 1
ELEMENT	DESCRIPTIF DU LABORATOIRE	DATE DE PRELEVEMENT	NOM DE L'OPERATEUR
Colle carrelage	Colle beige avec poussières non séparable + ragréage blanc + carrelage	08/10/2018	ROGEZ Guillaume
LOCALISATION		RESULTAT	
Sol		Amiante non détecté	

EMPLACEMENT



PRELEVEMENT : 32LAZ0102P004			
NOM DU CLIENT	NUMERO DU DOSSIER	PIECE OU LOCAL	
OPH77	32LAZ0102 08/10/2018	Chambre 1	
ELEMENT	DESCRIPTIF DU LABORATOIRE	DATE DE PRELEVEMENT	NOM DE L'OPERATEUR
Dalle de sol	Dalle dure cassante grise + colle bitumineuse noire en faible quantité non séparable + ragréage gris en faible quantité non séparable	08/10/2018	ROGEZ Guillaume
LOCALISATION		RESULTAT	
Sol		Amiante détecté (Chrysotile)	

EMPLACEMENT



PRELEVEMENT : 32LAZ0102P005			
NOM DU CLIENT	NUMERO DU DOSSIER	PIECE OU LOCAL	
OPH77	32LAZ0102 08/10/2018	Chambre 2	
ELEMENT	DESCRIPTIF DU LABORATOIRE	DATE DE PRELEVEMENT	NOM DE L'OPERATEUR
Dalle de sol	Dalle dure cassante grise	08/10/2018	ROGEZ Guillaume
LOCALISATION		RESULTAT	
Sol		Fr1:Amiante détecté (Chrysotile)	

EMPLACEMENT



PRELEVEMENT : 32LAZ0102P005			
NOM DU CLIENT	NUMERO DU DOSSIER	PIECE OU LOCAL	
OPH77	32LAZ0102 08/10/2018	Chambre 2	
ELEMENT	DESCRIPTIF DU LABORATOIRE	DATE DE PRELEVEMENT	NOM DE L'OPERATEUR
Dalle de sol	Colle bitumineuse noire non séparable + ragréage gris en vrac non séparable	08/10/2018	ROGEZ Guillaume
LOCALISATION		RESULTAT	
Sol		Fr2:Amiante détecté (Chrysotile)	

EMPLACEMENT



PRELEVEMENT : 32LAZ0102P006			
NOM DU CLIENT	NUMERO DU DOSSIER	PIECE OU LOCAL	
OPH77	32LAZ0102 08/10/2018	Séjour	
ELEMENT	DESCRIPTIF DU LABORATOIRE	DATE DE PRELEVEMENT	NOM DE L'OPERATEUR
Revêtement de sols	Dalle dure cassante noire + colle polymère jaune non séparable	08/10/2018	ROGEZ Guillaume
LOCALISATION		RESULTAT	
Sol		Fr1:Amiante détecté (Chrysotile)	

EMPLACEMENT



PRELEVEMENT : 32LAZ0102P006			
NOM DU CLIENT	NUMERO DU DOSSIER	PIECE OU LOCAL	
OPH77	32LAZ0102 08/10/2018	Séjour	
ELEMENT	DESCRIPTIF DU LABORATOIRE	DATE DE PRELEVEMENT	NOM DE L'OPERATEUR
Revêtement de sols	Revêtement souple marron	08/10/2018	ROGEZ Guillaume
LOCALISATION		RESULTAT	
Sol		Fr2:Amiante non détecté	

EMPLACEMENT



PRELEVEMENT : 32LAZ0102P007			
NOM DU CLIENT	NUMERO DU DOSSIER	PIECE OU LOCAL	
OPH77	32LAZ0102 08/10/2018	Salle d'eau	
ELEMENT	DESCRIPTIF DU LABORATOIRE	DATE DE PRELEVEMENT	NOM DE L'OPERATEUR
Colle faïence	Colle beige avec poussières non séparable + matériau compact gris non séparable + couche plâtreuse blanche en vrac + carrelage	08/10/2018	ROGEZ Guillaume
LOCALISATION		RESULTAT	
Mur C		Amiante non détecté	

EMPLACEMENT



PRELEVEMENT : 32LAZ0102P008			
NOM DU CLIENT	NUMERO DU DOSSIER	PIECE OU LOCAL	
OPH77	32LAZ0102 08/10/2018	WC	
ELEMENT	DESCRIPTIF DU LABORATOIRE	DATE DE PRELEVEMENT	NOM DE L'OPERATEUR
Enduit	Enduit beige en vrac + peintures multiples en faible quantité non séparable	08/10/2018	ROGEZ Guillaume
LOCALISATION		RESULTAT	
Mur A		Amiante non détecté	

EMPLACEMENT



PRELEVEMENT : 32LAZ0102P009			
NOM DU CLIENT	NUMERO DU DOSSIER	PIECE OU LOCAL	
OPH77	32LAZ0102 08/10/2018	Salle d'eau	
ELEMENT	DESCRIPTIF DU LABORATOIRE	DATE DE PRELEVEMENT	NOM DE L'OPERATEUR
Enduit	Enduit plâtreux blanc en faible quantité en vrac + peintures multiples en faible quantité non séparable	08/10/2018	ROGEZ Guillaume
LOCALISATION		RESULTAT	
Mur D		Amiante non détecté	

EMPLACEMENT



PRELEVEMENT : 32LAZ0102P010

NOM DU CLIENT	NUMERO DU DOSSIER	PIECE OU LOCAL	
OPH77	32LAZ0102 08/10/2018	Cuisine	
ELEMENT	DESCRIPTIF DU LABORATOIRE	DATE DE PRELEVEMENT	NOM DE L'OPERATEUR
Colle faïence	Colle beige avec poussières non séparable + couche plâtreuse blanche en vrac + carrelage	08/10/2018	ROGEZ Guillaume
LOCALISATION		RESULTAT	
Murs		Amiante non détecté	

EMPLACEMENT



PRELEVEMENT : 32LAZ0102P011

NOM DU CLIENT	NUMERO DU DOSSIER	PIECE OU LOCAL	
OPH77	32LAZ0102 08/10/2018	Salle d'eau	
ELEMENT	DESCRIPTIF DU LABORATOIRE	DATE DE PRELEVEMENT	NOM DE L'OPERATEUR
Enduit / Peinture	Enduit plâtreux blanc en vrac + peinture non séparable	08/10/2018	ROGEZ Guillaume
LOCALISATION		RESULTAT	
Plafond		Amiante non détecté	

EMPLACEMENT



PRELEVEMENT : 32LAZ0102P012			
NOM DU CLIENT	NUMERO DU DOSSIER		PIECE OU LOCAL
OPH77	32LAZ0102 08/10/2018		Séjour
ELEMENT	DESCRIPTIF DU LABORATOIRE	DATE DE PRELEVEMENT	NOM DE L'OPERATEUR
Enduit / Peinture	Enduit plâtreux blanc en vrac + peintures multiples non séparable	08/10/2018	ROGEZ Guillaume
LOCALISATION		RESULTAT	
Plafond		Amiante non détecté	

EMPLACEMENT



PRELEVEMENT : 32LAZ0102P013			
NOM DU CLIENT	NUMERO DU DOSSIER		PIECE OU LOCAL
OPH77	32LAZ0102 08/10/2018		Entrée
ELEMENT	DESCRIPTIF DU LABORATOIRE	DATE DE PRELEVEMENT	NOM DE L'OPERATEUR
Colle polystyrène	Colle polymère jaune avec poussières + polystyrène expansé (billes) blanc en faible quantité non séparable	08/10/2018	ROGEZ Guillaume
LOCALISATION		RESULTAT	
Plafond		Amiante non détecté	

EMPLACEMENT



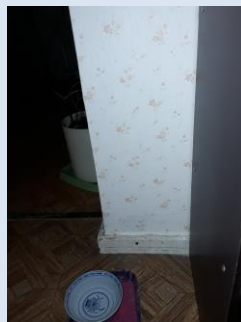
PRELEVEMENT : 32LAZ0102P014			
NOM DU CLIENT	NUMERO DU DOSSIER		PIECE OU LOCAL
OPH77	32LAZ0102 08/10/2018		Séjour
ELEMENT	DESCRIPTIF DU LABORATOIRE	DATE DE PRELEVEMENT	NOM DE L'OPERATEUR
Enduit	Enduit beige en vrac + peinture non séparable + papier non séparable	08/10/2018	ROGEZ Guillaume
LOCALISATION		RESULTAT	
Mur D		Amiante non détecté	

EMPLACEMENT



PRELEVEMENT : 32LAZ0102P015			
NOM DU CLIENT	NUMERO DU DOSSIER		PIECE OU LOCAL
OPH77	32LAZ0102 08/10/2018		Séjour
ELEMENT	DESCRIPTIF DU LABORATOIRE	DATE DE PRELEVEMENT	NOM DE L'OPERATEUR
Enduit béton	Enduit plâtreux blanc en faible quantité en vrac + peinture en faible quantité non séparable + papier non séparable	08/10/2018	ROGEZ Guillaume
LOCALISATION		RESULTAT	
Mur C		Amiante non détecté	

EMPLACEMENT



ANNEXE 3 – PROCES VERBAUX D'ANALYSES



Parc Edonia - Bât. R - Rue de la Terre Adélie - CS n° 66862
35768 SAINT-GREGOIRE CEDEX
Tel : 02.99.35.41.41
Fax : 02.99.35.41.42
www.itga.fr

Accréditation n° 1-5967



Liste des sites et portées disponibles sur www.cofrac.fr

L'accréditation du COFRAC atteste de la compétence des laboratoires pour les seuls essais couverts par l'accréditation qui sont identifiés par le symbole :

RAPPORT SYNTHÉTIQUE D'ANALYSE NUMÉRO IT0718-105143 EN DATE DU 12/10/2018 RECHERCHE ET IDENTIFICATION D'AMIANTE SUR PRELEVEMENT(S) DE MATERIAU(X)

*Ce rapport ne concerne que les échantillons soumis à l'analyse tels qu'ils ont été reçus au laboratoire.
Les informations fournies par le client sont simplement retranscrites et identifiées comme telles.*

Client : AGENCE EHI IDF (COMPTE MATERIAUX)- EXPERT HABITAT & INDUSTRIE INGENIERIE 2 rue Traversière 78580 LES ALLUETS LE ROI	Ref. Commande ITGA : IT0718-105143 Ref. Commande Client : 32LAZ0102-01
---	---

Prélèvement(s) : Reçu au laboratoire le : 10/10/2018

Préparation(s) : Effectuée de façon à être représentative de l'échantillon

- ou
- Pour une analyse au Microscope Optique à Lumière Polarisée (MOLP) : Prélèvement et montage adapté sur lame de microscopie
 - Pour une analyse au Microscope Electronique à Transmission Analytique (META) en fonction de la nature de la prise d'essai :
 - (1) - Broyage en milieu aqueux et récupération des particules sur grilles de microscopie (méthode interne : IT085)
 - (2) - Attaque chimique, broyage et récupération des particules sur grilles de microscopie (méthode interne : IT286)

Technique(s) : - Microscopie Optique à Lumière Polarisée (guide HSG 248 - Appendice 2) : Morphologie et critères optiques

Analytique(s) : La méthode de préparation couplée à la technique analytique employée permet de garantir une limite de détection de 0.1 % massique en fibres d'amiante optiquement observable (fibres présentant un diamètre supérieur à 0.2 µm) avec une probabilité de 95 % dans chaque prise d'essai analysée.

- ou
- Microscopie Electronique à Transmission Analytique (parties pertinentes de la norme NF X 43-050) : Morphologie, EDX et diffraction électronique
 - La méthode de préparation couplée à la technique analytique employée permet de garantir une limite de détection de 0.1 % massique en fibres d'amiante avec une probabilité de 95 % dans chaque prise d'essai analysée.

Résultat(s) :

Fraction analysée	Technique analytique (Méthode de préparation)	Nombre de préparations	Date d'analyse	Résultat / Variété d'amiante
Ref dossier client : 32LAZ0102-01 - 41 RUE C.GALLON 77310 ST FARGEAU PONTHERRY Ref échantillon client : 32LAZ0102P001 / LOGEMENTS COLLECTIFS - - / Salle d'eau Sol Revêtement de sols			Ref échantillon ITGA : IT071810-22179 Description ITGA :	Dalle dure cassante grise / Colle bitumineuse noire en faible quantité / Revêtement souple vert / Colle polymère jaune / Ragréage gris en faible quantité en vrac
▸ Dalle dure cassante grise + colle bitumineuse noire en faible quantité non séparable + colle polymère jaune non séparable + ragréage gris en faible quantité en vrac non séparable	META (2)	1	12/10/2018	Présence de fibres d'amiante / Chrysotile
▸ Revêtement souple vert	META (1)	1	12/10/2018	Amiante non détecté / - <small>Si prise d'essai analysée peut renfermer une teneur inférieure à la limite de détection garantie de fibres d'amiante</small>

Validé par : Céline BLIN - Analyste MET



La reproduction de ce rapport n'est autorisée que sous sa forme intégrale ; ce rapport ne doit pas être reproduit partiellement sans l'approbation du laboratoire.

Sauf demande particulière et écrite du client, les échantillons sont conservés pendant 6 mois et les rapports pendant 2 ans.

DTA 164-01 rev 05

Page 1/4

RAPPORT SYNTHÉTIQUE D'ANALYSE NUMÉRO IT0718-105143 EN DATE DU 12/10/2018
RECHERCHE ET IDENTIFICATION D'AMIANTE SUR PRELEVEMENT(S) DE MATERIAU(X)

Fraction analysée	Technique analytique (Méthode de préparation)	Nombre de préparations	Date d'analyse	Résultat / Variété d'amiante
Réf dossier client : 32LAZ0102-01 - 41 RUE C.GALLON 77310 ST FARGEAU PONT-HIERRY Réf échantillon client : 32LAZ0102P002 / LOGEMENTS COLLECTIFS - - - / WC Sol Colle carrelage				Réf échantillon ITGA : IT071810-22180 Description ITGA : Colle beige avec poussières / Ragréage beige / Carrelage
* Colle beige avec poussières non séparable + ragréage beige + carrelage	META (1)	1	12/10/2018	Amiante non détecté / - <small>(a prise d'essai analysée peut renfermer une teneur inférieure à la limite de détection garantie de fibres d'amiante)</small>
Réf dossier client : 32LAZ0102-01 - 41 RUE C.GALLON 77310 ST FARGEAU PONT-HIERRY Réf échantillon client : 32LAZ0102P003 / LOGEMENTS COLLECTIFS - - - / Placard 1 Sol Colle carrelage				Réf échantillon ITGA : IT071810-22181 Description ITGA : Colle beige avec poussières / Ragréage blanc / Carrelage
* Colle beige avec poussières non séparable + ragréage blanc + carrelage	META (1)	1	12/10/2018	Amiante non détecté / - <small>(a prise d'essai analysée peut renfermer une teneur inférieure à la limite de détection garantie de fibres d'amiante)</small>
Réf dossier client : 32LAZ0102-01 - 41 RUE C.GALLON 77310 ST FARGEAU PONT-HIERRY Réf échantillon client : 32LAZ0102P004 / LOGEMENTS COLLECTIFS - - - / Chambre 1 Sol Dalle de sol				Réf échantillon ITGA : IT071810-22182 Description ITGA : Dalle dure cassante grise / Colle bitumineuse noire en faible quantité / Ragréage gris en faible quantité
* Dalle dure cassante grise + colle bitumineuse noire en faible quantité non séparable + ragréage gris en faible quantité non séparable	META (2)	1	11/10/2018	Présence de fibres d'amiante / Chrysotile
Réf dossier client : 32LAZ0102-01 - 41 RUE C.GALLON 77310 ST FARGEAU PONT-HIERRY Réf échantillon client : 32LAZ0102P005 / LOGEMENTS COLLECTIFS - - - / Chambre 2 Sol Dalle de sol				Réf échantillon ITGA : IT071810-22183 Description ITGA : Dalle dure cassante grise / Colle bitumineuse noire / Ragréage gris en vrac
* Dalle dure cassante grise	META (2)	1	11/10/2018	Présence de fibres d'amiante / Chrysotile
* Colle bitumineuse noire non séparable + ragréage gris en vrac non séparable	MOLP	1	11/10/2018	Présence de fibres d'amiante / Chrysotile
Réf dossier client : 32LAZ0102-01 - 41 RUE C.GALLON 77310 ST FARGEAU PONT-HIERRY Réf échantillon client : 32LAZ0102P006 / LOGEMENTS COLLECTIFS - - - / Séjour Sol Revêtement de sols				Réf échantillon ITGA : IT071810-22184 Description ITGA : Dalle dure cassante noire / Revêtement souple marron / Colle polymère jaune
* Dalle dure cassante noire + colle polymère jaune non séparable	META (2)	1	12/10/2018	Présence de fibres d'amiante / Chrysotile
* Revêtement souple marron	META (1)	1	12/10/2018	Amiante non détecté / - <small>(a prise d'essai analysée peut renfermer une teneur inférieure à la limite de détection garantie de fibres d'amiante)</small>
Réf dossier client : 32LAZ0102-01 - 41 RUE C.GALLON 77310 ST FARGEAU PONT-HIERRY Réf échantillon client : 32LAZ0102P007 / LOGEMENTS COLLECTIFS - - - / Salle d'eau Mur C Colle faïence				Réf échantillon ITGA : IT071810-22185 Description ITGA : Colle beige avec poussières / Matériau compact gris / Couche plâtrée blanche en vrac / Carrelage
* Colle beige avec poussières non séparable + matériau compact gris non séparable + couche plâtrée blanche en vrac + carrelage	META (1)	1	12/10/2018	Amiante non détecté / - <small>(a prise d'essai analysée peut renfermer une teneur inférieure à la limite de détection garantie de fibres d'amiante)</small>

La reproduction de ce rapport n'est autorisée que sous sa forme intégrale : ce rapport ne doit pas être reproduit partiellement sans l'approbation du laboratoire.

Sauf demande particulière et écrite du client, les échantillons sont conservés pendant 6 mois et les rapports pendant 2 ans.

DTA 164-01 rev 05

Page 2/4

**RAPPORT SYNTHÉTIQUE D'ANALYSE NUMÉRO IT0718-105143 EN DATE DU 12/10/2018
RECHERCHE ET IDENTIFICATION D'AMIANTE SUR PRELEVEMENT(S) DE MATERIAU(X)**

Fraction analysée	Technique analytique (Méthode de préparation)	Nombre de préparations	Date d'analyse	Résultat / Variété d'amiante
Réf dossier client : 32LAZ0102-01 - 41 RUE C.GALLON 77310 ST FARGEAU PONTIERRY Réf échantillon client : 32LAZ0102P008 / LOGEMENTS COLLECTIFS - - - / WC Mur A Enduit				Réf échantillon ITGA : IT071810-22186 Description ITGA : Enduit beige en vrac / Peintures multiples en faible quantité
▶ Enduit beige en vrac + peintures multiples en faible quantité non séparable	META (1)	1	12/10/2018	Amiante non détecté / - (à prise d'essai analysée peut renfermer une teneur inférieure à la limite de détection garantie de fibre d'amiante)
Réf dossier client : 32LAZ0102-01 - 41 RUE C.GALLON 77310 ST FARGEAU PONTIERRY Réf échantillon client : 32LAZ0102P009 / LOGEMENTS COLLECTIFS - - - / Salle d'eau Mur D Enduit				Réf échantillon ITGA : IT071810-22187 Description ITGA : Enduit plâtreux blanc en faible quantité en vrac / Peintures multiples en faible quantité
▶ Enduit plâtreux blanc en faible quantité en vrac + peintures multiples en faible quantité non séparable	META (1)	1	12/10/2018	Amiante non détecté / - (à prise d'essai analysée peut renfermer une teneur inférieure à la limite de détection garantie de fibre d'amiante)
Réf dossier client : 32LAZ0102-01 - 41 RUE C.GALLON 77310 ST FARGEAU PONTIERRY Réf échantillon client : 32LAZ0102P010 / LOGEMENTS COLLECTIFS - - - / Cuisine Murs Colle faïence				Réf échantillon ITGA : IT071810-22188 Description ITGA : Colle beige avec poussières / Couche plâtreuse blanche en vrac / Carrelage
▶ Colle beige avec poussières non séparable + couche plâtreuse blanche en vrac + carrelage	META (1)	1	12/10/2018	Amiante non détecté / - (à prise d'essai analysée peut renfermer une teneur inférieure à la limite de détection garantie de fibre d'amiante)
Réf dossier client : 32LAZ0102-01 - 41 RUE C.GALLON 77310 ST FARGEAU PONTIERRY Réf échantillon client : 32LAZ0102P011 / LOGEMENTS COLLECTIFS - - - / Salle d'eau Plafond Enduit Peinture				Réf échantillon ITGA : IT071810-22189 Description ITGA : Enduit plâtreux blanc en vrac / Peinture
▶ Enduit plâtreux blanc en vrac + peinture non séparable	META (1)	1	12/10/2018	Amiante non détecté / - (à prise d'essai analysée peut renfermer une teneur inférieure à la limite de détection garantie de fibre d'amiante)
Réf dossier client : 32LAZ0102-01 - 41 RUE C.GALLON 77310 ST FARGEAU PONTIERRY Réf échantillon client : 32LAZ0102P012 / LOGEMENTS COLLECTIFS - - - / Séjour Plafond Enduit Peinture				Réf échantillon ITGA : IT071810-22190 Description ITGA : Enduit plâtreux blanc en vrac / Peintures multiples
▶ Enduit plâtreux blanc en vrac + peintures multiples non séparable	META (1)	1	12/10/2018	Amiante non détecté / - (à prise d'essai analysée peut renfermer une teneur inférieure à la limite de détection garantie de fibre d'amiante)
Réf dossier client : 32LAZ0102-01 - 41 RUE C.GALLON 77310 ST FARGEAU PONTIERRY Réf échantillon client : 32LAZ0102P013 / LOGEMENTS COLLECTIFS - - - / Entrée Plafond Colle polystyrène				Réf échantillon ITGA : IT071810-22191 Description ITGA : Colle polymère jaune avec poussières / Polystyrène expansé (billes) blanc en faible quantité
▶ Colle polymère jaune avec poussières + polystyrène expansé (billes) blanc en faible quantité non séparable	META (2)	1	12/10/2018	Amiante non détecté / - (à prise d'essai analysée peut renfermer une teneur inférieure à la limite de détection garantie de fibre d'amiante)

La reproduction de ce rapport n'est autorisée que sous sa forme intégrale : ce rapport ne doit pas être reproduit partiellement sans l'approbation du laboratoire.

Sauf demande particulière et écrite du client, les échantillons sont conservés pendant 6 mois et les rapports pendant 2 ans.

DTA 164-01 rev 05

Page 3/4

**RAPPORT SYNTHÉTIQUE D'ANALYSE NUMÉRO IT0718-105143 EN DATE DU 12/10/2018
RECHERCHE ET IDENTIFICATION D'AMIANTE SUR PRELEVEMENT(S) DE MATERIAU(X)**

Fraction analysée	Technique analytique (Méthode de préparation)	Nombre de préparations	Date d'analyse	Résultat / Variété d'amiante
Réf dossier client : 32LAZ0102--01 - 41 RUE C.GALLON 77310 ST FARGEAU PONT-HIERRY Réf échantillon client : 32LAZ0102P014 / LOGEMENTS COLLECTIFS - - - / Séjour Mur D Enduit				Réf échantillon ITGA : IT071810-22192 Description ITGA : Enduit beige en vrac / Peinture / Papier
* Enduit beige en vrac + peinture non séparable + papier non séparable	META (1)	1	12/10/2018	Amiante non détecté / - <small>(à prise d'essai analysée peut renfermer une teneur inférieure à la limite de détection garantie de fibre d'amiante)</small>
Réf dossier client : 32LAZ0102--01 - 41 RUE C.GALLON 77310 ST FARGEAU PONT-HIERRY Réf échantillon client : 32LAZ0102P015 / LOGEMENTS COLLECTIFS - - - / Séjour Mur C Enduit béton				Réf échantillon ITGA : IT071810-22193 Description ITGA : Enduit plâtreux blanc en faible quantité en vrac / Peinture en faible quantité / Papier
* Enduit plâtreux blanc en faible quantité en vrac + peinture en faible quantité non séparable + papier non séparable	META (1)	1	12/10/2018	Amiante non détecté / - <small>(à prise d'essai analysée peut renfermer une teneur inférieure à la limite de détection garantie de fibre d'amiante)</small>

La reproduction de ce rapport n'est autorisée que sous sa forme intégrale : ce rapport ne doit pas être reproduit partiellement sans l'approbation du laboratoire.

Sauf demande particulière et écrite du client, les échantillons sont conservés pendant 6 mois et les rapports pendant 2 ans.

DTA 164-01 rev 05

Page 4/4

ATTESTATION(S)



réinventons / notre métier



Votre attestation Responsabilité Civile

AXA France IARD atteste que :

EXPERT HABITAT ET INDUSTRIE INGENIERIE
21 ROUTE D'ALBERT
62450 AVESNES LES BAPAUME

Est titulaire du contrat d'assurance n° 10063271004 ayant pris effet le 01/03/2018.

Ce contrat garantit les conséquences pécuniaires de la Responsabilité civile pouvant lui incomber du fait de l'exercice des activités suivantes :

DIAGNOSTICS TECHNIQUES IMMOBILIERS OBLIGATOIRES, REALISES DANS LE CADRE DE LA CONSTITUTION DU DOSSIER TECHNIQUE IMMOBILIER ET/ OU AUTRES MISSIONS REALISEES EN DEHORS DU DOSSIER TECHNIQUE, TELS QUE FIGURANT DANS LA LISTE LIMITATIVE CI-DESSOUS :

- ETAT MENTIONNANT LA PRESENCE OU L'ABSENCE DE MATERIAUX CONTENANT DE L'AMIANTE
- DIAGNOSTIC TECHNIQUE AMIANTE
- DIAGNOSTIC AMIANTE PARTIES PRIMITIVES
- CONTROLE PERIODIQUE (AMIANTE)
- CONTROLE VISUEL APRES TRAVAUX (PLOMB - AMIANTE)
- REPERAGE AMIANTE AVANT/ APRES TRAVAUX ET DEMOLITION
- REPERAGE AMIANTE ET D'HAP SUR SURFACE BITUMEE ET ENROBES
- DIAGNOSTIC PLOMB DANS L'EAU
- CONSTAT DES RISQUES D'EXPOSITION AU PLOMB (CREP)
- DIAGNOSTIC DE RISQUE D'INTOXICATION AU PLOMB DANS LES PEINTURES (DRIPP)
- RECHERCHE DE PLOMB AVANT TRAVAUX / DEMOLITION
- ETAT RELATIF A LA PRESENCE DE TERMITES
- ETAT PARASITAIRE (MERULES, VRILLETES, LYCTUS)
- INFORMATION SUR LA PRESENCE DE RISQUE DE MERULE (LOI ALUR)
- MESURAGE LOI CARREZ ET LOI BOUTIN
- CALCULS DES MILLIEMES - TANTIEMES DE COPROPRIETE ET REALISATION DE PLANS ASSOCIES SELON LES TEXTES SUIVANTS : LOI 65-557 DU 10 JUILLET 1965, DECRET 67-223 DU 17 MARS 1967, DECRET 2004-479 du 27 mai 2004 ET SUIVANTS FIXANT LE STATUT DE LA COPROPRIETE DES IMMEUBLES BATIS.
- ETAT DE L'INSTALLATION INTERIEURE DE GAZ
- ETAT DES RISQUES NATURELS, MINIERES ET TECHNOLOGIQUES (ENRNM)
- DIAGNOSTIC DE PERFORMANCE ENERGETIQUE
- DPE INDIVIDUEL POUR MAISONS INDIVIDUELLES, APPARTEMENTS ET LOTS TERTIAIRES AFFECTES A DES IMMEUBLES A USAGE PRINCIPAL D'HABITATION, AINSI QUE LES ATTESTATIONS DE PRISE EN COMPTE DE LA REGLEMENTATION THERMIQUE.
- ETAT DE L'INSTALLATION INTERIEURE D'ELECTRICITE.
- ETUDE REGLEMENTATION THERMIQUE 2005 ET 2012.
- DOCUMENT ETABLI A L'ISSUE DU CONTROLE DES INSTALLATIONS D'ASSAINISSEMENT NON COLLECTIF
- DIAGNOSTIC ASSAINISSEMENT AUTONOME ET COLLECTIF
- ETAT DES LIEUX LOCATIFS
- DIAGNOSTIC DE SECURITE PISCINE
- CERTIFICAT DE DECENCE ET CERTIFICAT DE TRAVAUX DE REHABILITATION
- DIAGNOSTIC POUR OBTENTION DE PRET A TAUX ZERO
- INFILTROMETRIE- MESURES DE PERMEABILITE DU BATIMENT ET DES RESEAUX AERAIQUES
- THERMOGRAPHIE INFRAROUGE
- DIAGNOSTIC RADON : UNIQUEMENT POUR MAISONS INDIVIDUELLES ET IMMEUBLES D'HABITATION, A L'EXCLUSION DES ERP.
- DIAGNOSTIC DANS LE CADRE DE LA LOI SRU AVANT MISE EN COPROPRIETE
- DIAGNOSTIC DECHETS DE CHANTIER - ARTICLES R 111-43 A R 111-49 DU CODE DE LA CONSTRUCTION ET DE L'HABITATION
- DOCUMENT UNIQUE D'EVALUATION DES RISQUES COPROPRIETE - Articles L 230 2, III, R 230-1 DU CODE DU TRAVAIL
- DIAGNOSTIC TECHNIQUE GLOBAL (DTG) POUR LES COPROPRIETES - LOI N° 2014-366 POUR L'ACCES AU LOGEMENT ET UN URBANISME RENOVE « ALUR », A L'EXCLUSION DE MISSIONS RELEVANT D'UN PROFESSIONNEL DE LA VENTE OU DE LA LOCATION DE BIENS IMMOBILIERS.
- DIAGNOSTIC ACCESSIBILITE HANDICAPES
- EXPERTISE EN VALEUR VENALE ET LOCATIVE (SOUS RESERVE D'OBTENTION DE FORMATION)
- ETAT DESCRIPTIF DE DIVISION

La garantie Responsabilité civile professionnelle s'exerce à concurrence de 5 000 000 € par année d'assurance.

La présente attestation est valable du 01/03/2018 au 01/01/2019 et ne peut engager l'assureur au-delà des limites et conditions du contrat auquel elle se réfère. Ce contrat permet à l'assuré de satisfaire à l'obligation d'assurance de responsabilité civile professionnelle résultant des dispositions de l'article R271-2 du Code de la Construction et de l'Habitation (décret n° 2006-1114 du 5 septembre 2006 relatif aux diagnostics techniques immobiliers) pour l'établissement des documents visés à l'article L271-4 dudit Code. L'assuré doit être titulaire d'une certification de compétence en cours de validité délivrée par un organisme accrédité dans le domaine de la construction ou employer des salariés ou être constitué de personnes physiques qui disposent de ladite certification de compétence en cours de validité pour l'établissement des documents visés aux articles L271-4 et L134-1 du code de la Construction et de l'Habitation. A défaut la garantie n'est pas acquise.

Le présent document, établi par AXA, est valable jusqu'au 01/01/2019 sous réserve du paiement des cotisations. Il a pour objet d'attester l'existence d'un contrat. Il ne constitue toutefois pas une présomption d'application des garanties et ne peut engager AXA au-delà des clauses, conditions et limites du contrat auquel il se réfère. Les exceptions de garantie opposables au souscripteur le sont également aux bénéficiaires de l'indemnité (résiliation, nullité, règle proportionnelle, exclusions, déchéances, ...).

Toute adjonction autre que le cachet et la signature du représentant de la Société est réputée non écrite.

Fait à Pessac, le 15/02/2018 - Pour la Compagnie,

VD ASSOCIES
81, Bd Pierre Premier
33110 LE BOUSCAT
RCS 794 672 238 ORIAS : 13010220
Tél. : 05 56 30 95 75

PEFC 10-31-1483 / Contrôle PEFC
UNE RECHAUFFE 22 20105 861

CERTIFICAT DE COMPETENCES



Certificat
 Attribué à
Monsieur Guillaume ROGEZ

Bureau Veritas Certification certifie que les compétences de la personne mentionnée ci-dessus répondent aux exigences des arrêtés relatifs aux critères de certification de compétences ci-dessous pris en application des articles L271-6 et R 271.1 du Code de la Construction et de l'Habitation et relatifs aux critères de compétence des personnes physiques réalisant des dossiers de diagnostics techniques tels que définis à l'article L271-4 du code précité.

DOMAINES TECHNIQUES

	Références des arrêtés	Date de Certification originale	Validité du certificat*
Amiante sans mention	Arrêté du 25 juillet 2016 définissant les critères de certification des compétences des personnes physiques opérateurs de repérages, d'évaluation périodique de l'état de conservation des matériaux et produits contenant de l'amiante, et d'examen visuel après travaux dans les immeubles bâtis et les critères d'accréditation des organismes de certification	09/10/2017	08/10/2022
Electricité	Arrêté du 8 juillet 2008 modifié définissant les critères de certification des compétences des personnes physiques réalisant l'état de l'installation intérieure d'électricité et les critères d'accréditation des organismes de certification	25/10/2017	24/10/2022
Gaz	Arrêté du 6 avril 2007 modifié définissant les critères de certification des compétences des personnes physiques réalisant l'état de l'installation intérieure de gaz et les critères d'accréditation des organismes de certification	25/10/2017	24/10/2022
Plomb sans mention	Arrêté du 21 novembre 2006 modifié définissant les critères de certification des compétences des personnes physiques opérateurs des constats de risque d'exposition au plomb, des diagnostics du risque d'intoxication par le plomb des peintures ou des contrôles après travaux en présence de plomb, et les critères d'accréditation des organismes de certification	09/10/2017	08/10/2022
Termites métropole	Arrêté du 30 octobre 2006 modifié définissant les critères de certification des compétences des personnes physiques réalisant l'état relatif à la présence de termites dans le bâtiment et les critères d'accréditation des organismes de certification	09/10/2017	08/10/2022

Date : 25/10/2017

Jacques MATHÉLON - Directeur Général



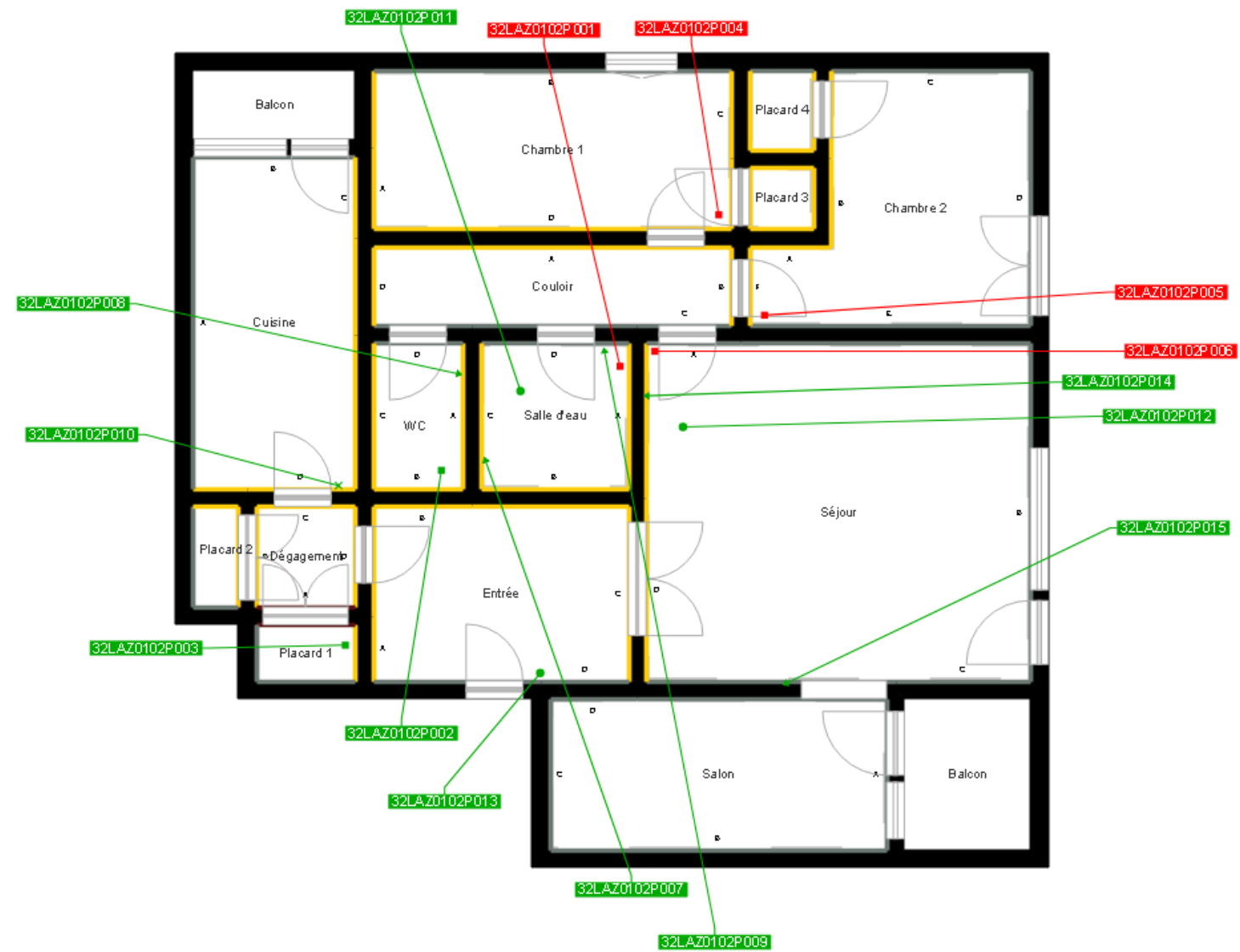
Numéro de certificat : 8073002



* Sous réserve du respect des dispositions contractuelles et des résultats positifs des surveillances réalisées, ce certificat est valable jusqu'au : voir ci-dessus
 Des informations supplémentaires concernant le périmètre de ce certificat ainsi que l'applicabilité des exigences du référentiel peuvent être obtenues en consultant l'organisme.
 Pour vérifier la validité de ce certificat, vous pouvez aller sur www.bureauveritas.fr/certification-diag

Adresse de l'organisme certificateur : Bureau Veritas Certification France
 60, avenue du Général de Gaulle – Immeuble Le Guillaumet - 92046 Paris La Defense



	Cloisons Plaques de plâtre
	Murs Bois
	Murs Brique
	Murs périphériques / Plaques de plâtre
	Murs carreaux de plâtre
	Murs Béton / Enduit
	Murs porteurs et/ou mur de refend / Plaques de plâtre
	Murs périphériques / Doublage (plaque de plâtre + isolant)
	Torchis
	Murs Amiantés
	Murs Brique / Enduit
	Murs Brique plâtrière
	Murs Pierre
	

- Prélèvements de sol amiantés
- Prélèvements de sol non amiantés
- Prélèvements de plafonds amiantés
- Prélèvements de plafonds non amiantés
- Prélèvements de murs amiantés
- Prélèvements de murs non amiantés
- X Autres types de prélèvements amiantés
- X Autres types de prélèvements non amiantés
- /// Sol amianté
- /// Plafond amianté
- /// Sol et Plafond amiantés